

# Mariadal

Hortus conclusus



Wending naar een nieuwe wereld

Presentatie BVR Groep 12 september 2017

# Made in Roosendaal, een lokaal sterk team

BVR Groep  
Erfgoed.nu  
Bedaux de Brouwer Architecten  
wUrck Architectuur Stedenbouw Landschap

Met medewerking van:

Peter Kessler  
Nicole Verkouteren  
Cor van Nispen  
Marieke Bouwman  
Marco Onrust



- 1. Wending naar een nieuwe wereld**
2. Een zielvolle herbestemming
3. Hortus conclusus
4. Duurzaamheid

Vincentiusstraat

Vincentiusstraat



Kloosterstraat

Kloosterstraat

Burgemeester Prinsensingel

Oliemolen

Het Plein van de Ziekman

Sport en spel

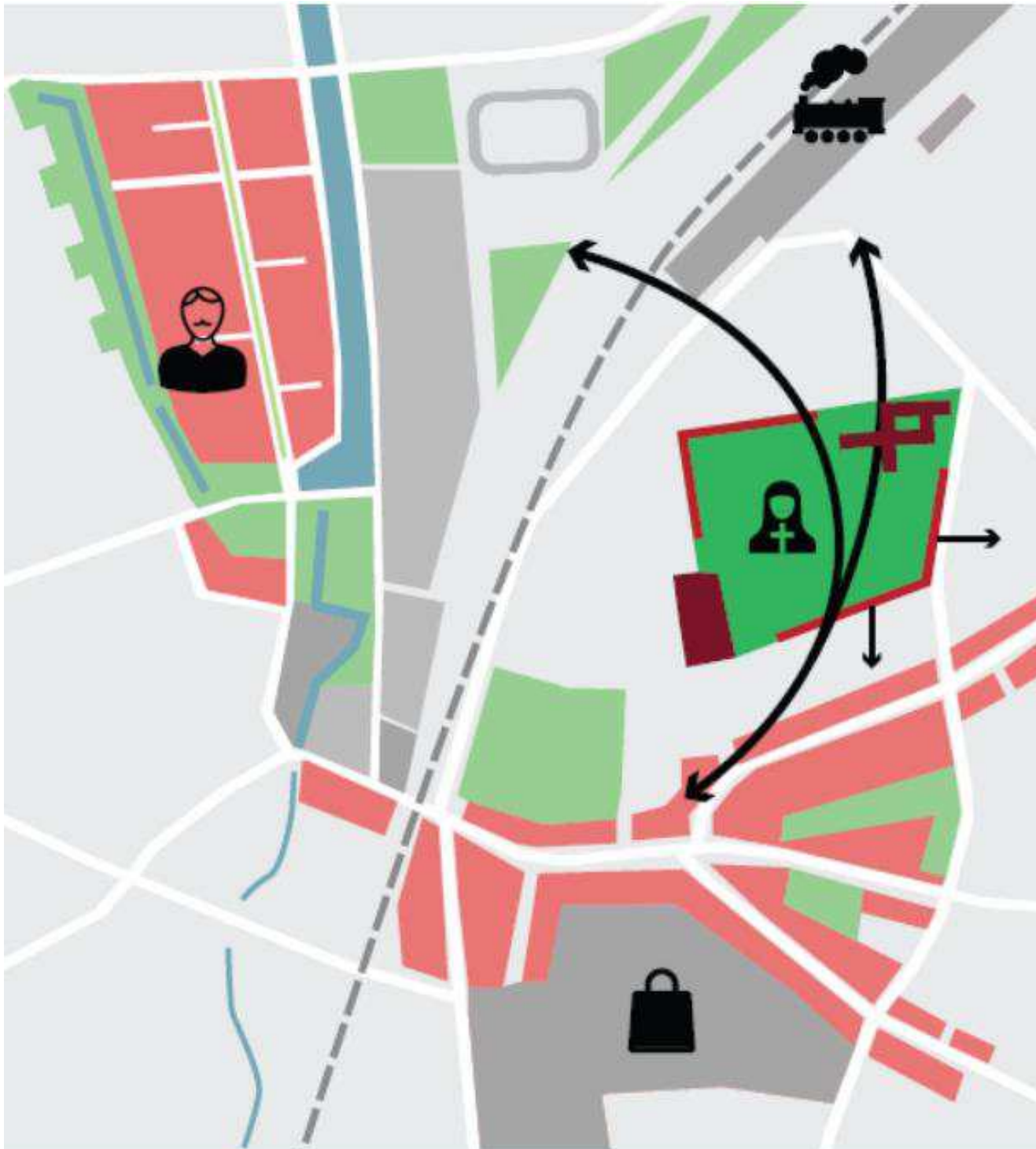
Landschap

Ornaal

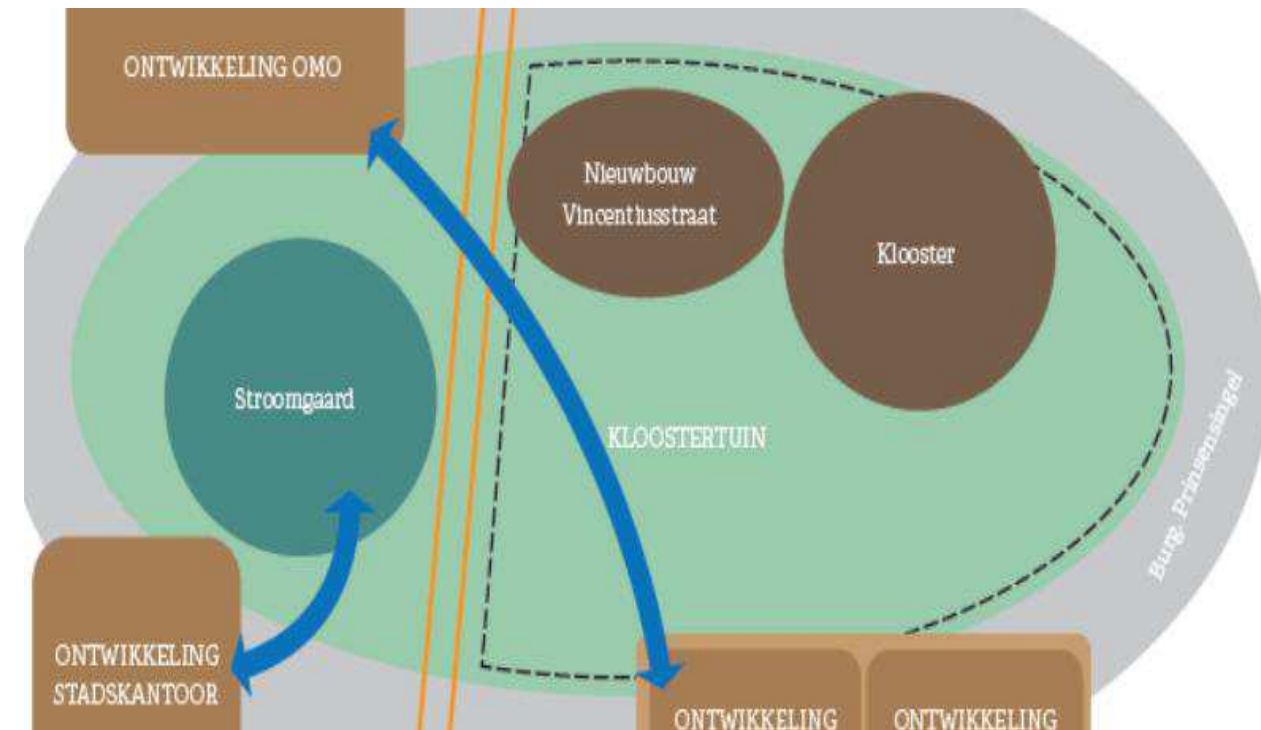
Waterloopje

Rond Plein

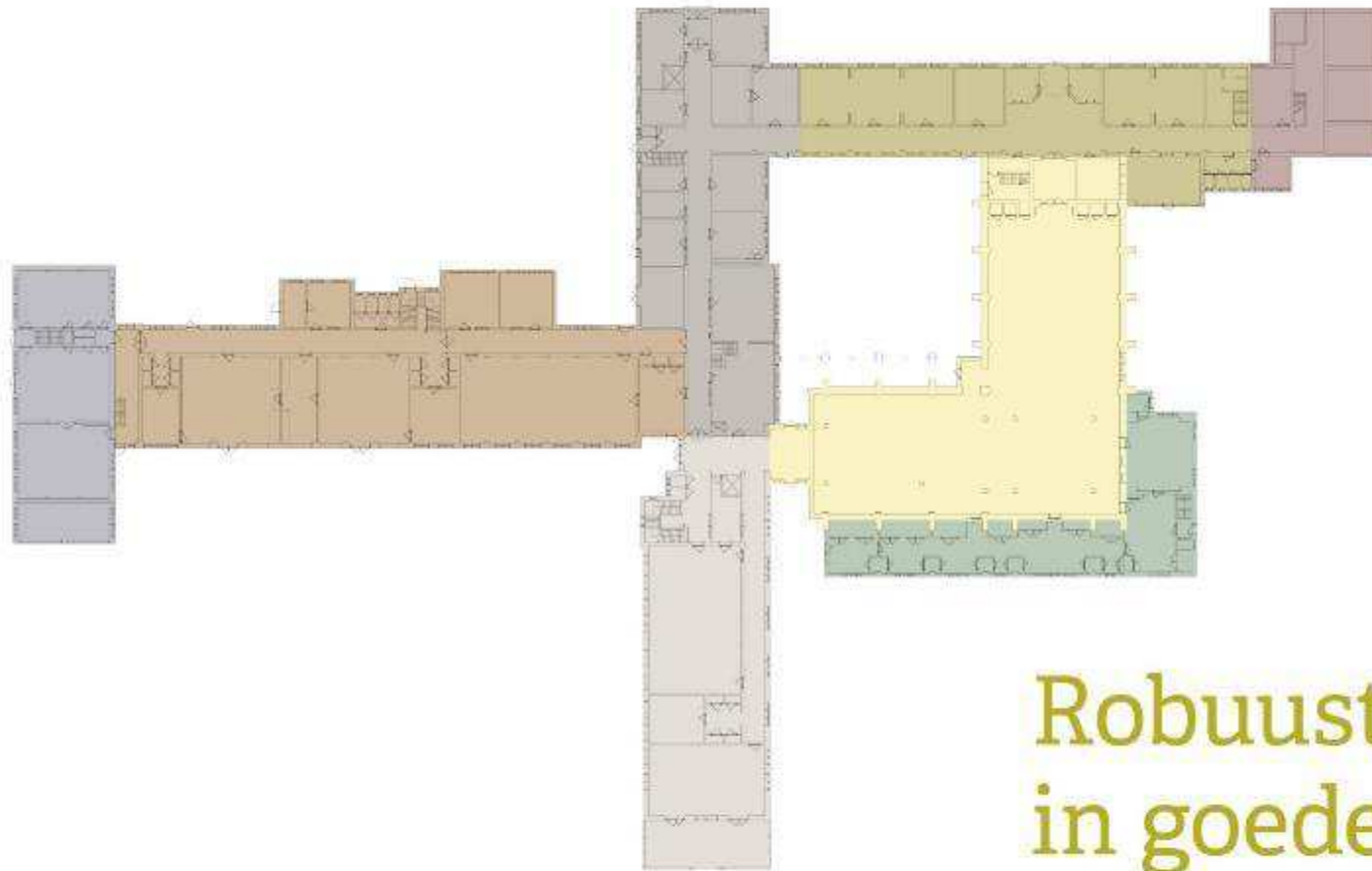
# Integrale ontwikkeling



Mariadal en Stadsoevers zijn complementair



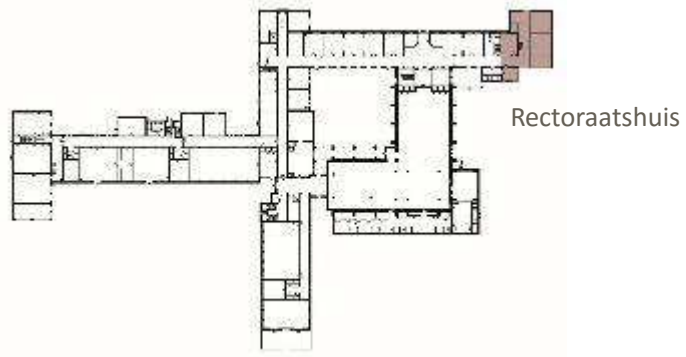
1. Wending naar een nieuwe wereld
- 2. Een zielvolle herbestemming**
3. Hortus conclusus
4. Duurzaamheid



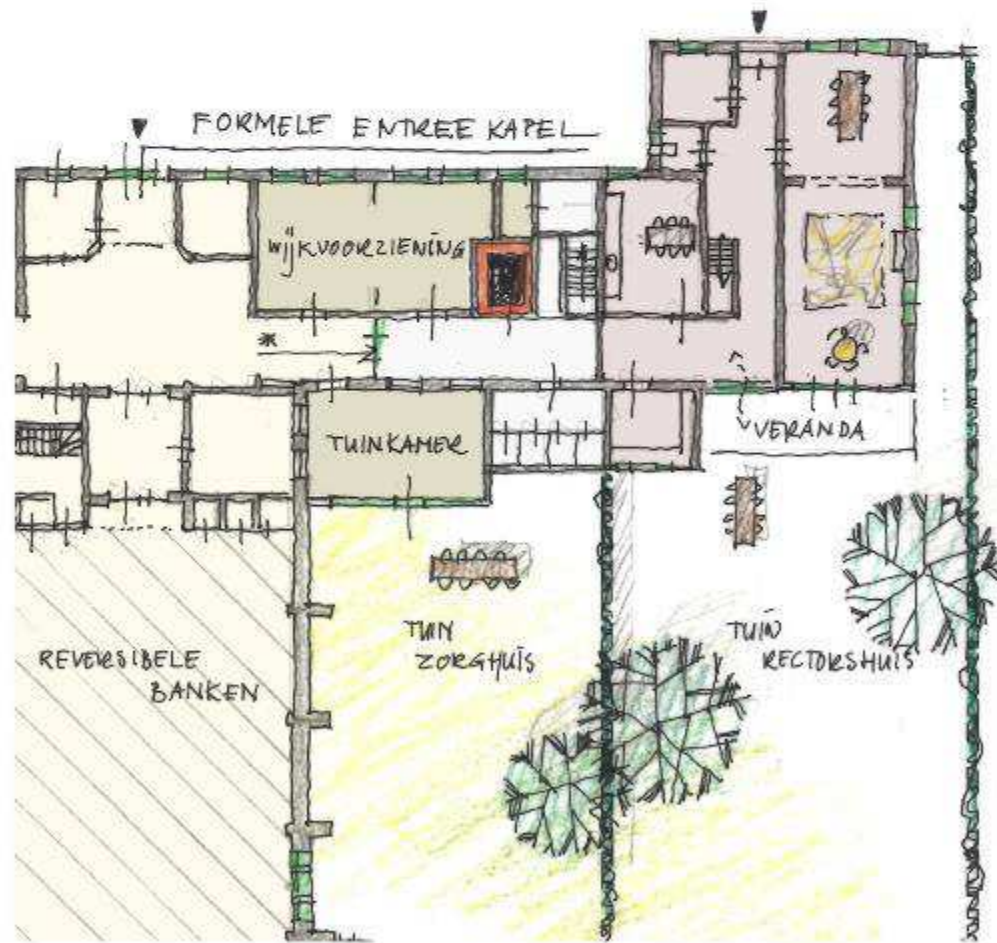
## Robuust kloostergebouw in goede staat, rijksmonument

### Legenda

|   |                         |
|---|-------------------------|
|  | Kapel                   |
|  | Aanbouw kapel           |
|  | Representatieve vleugel |
|  | Rectoraatshuis          |
|  | Werkvleugel noord       |
|  | Werkvleugel zuid        |
|  | Noviciaatvleugel        |
|  | Onderhoudsvleugel       |

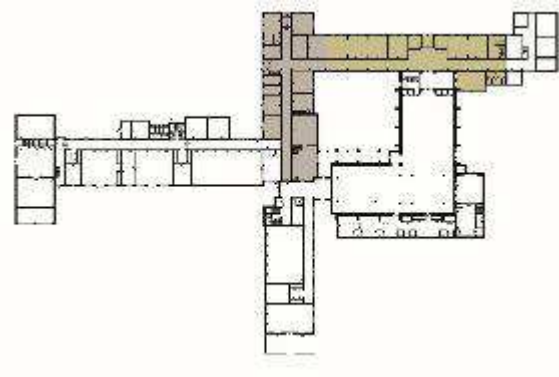


Totaalontwerp, ambacht

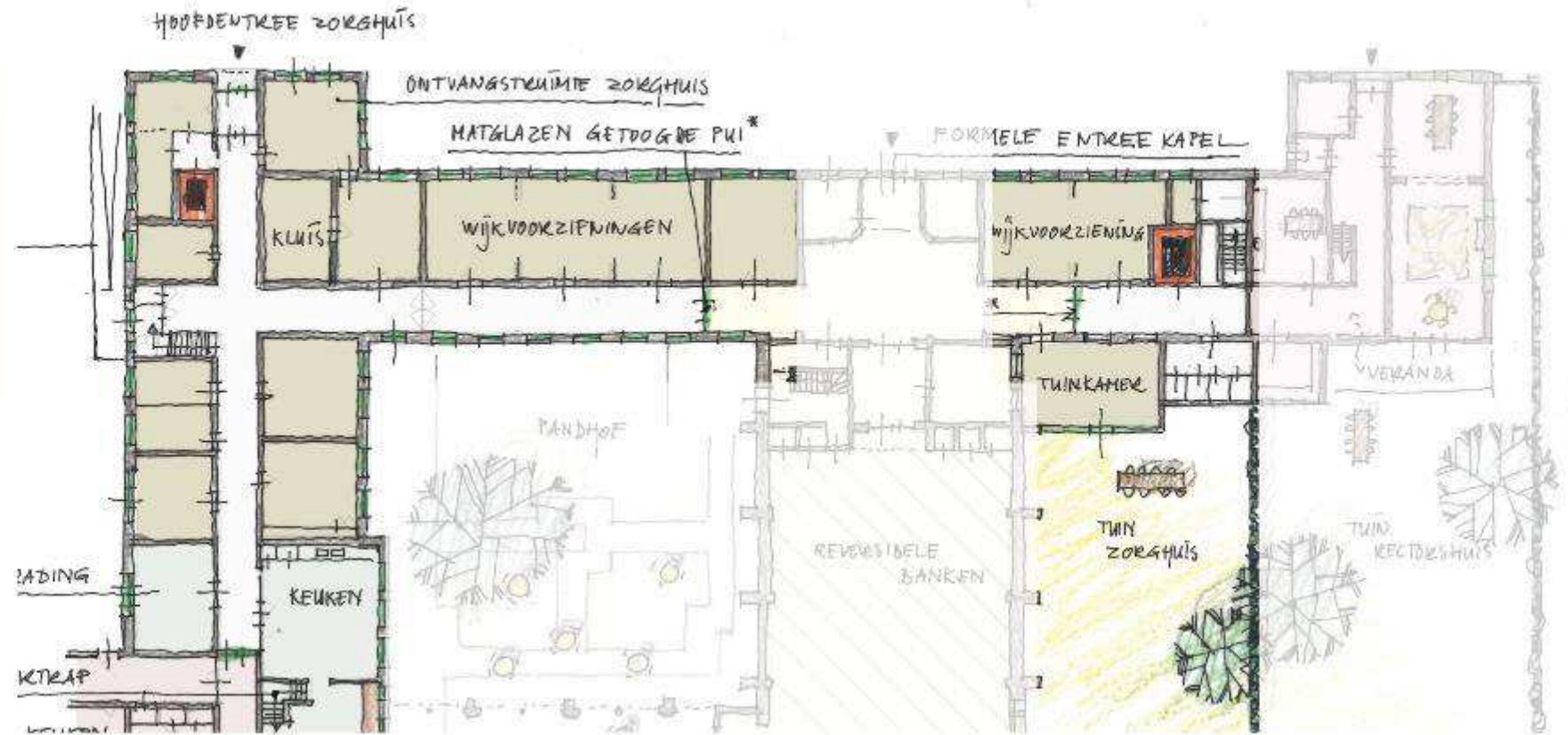




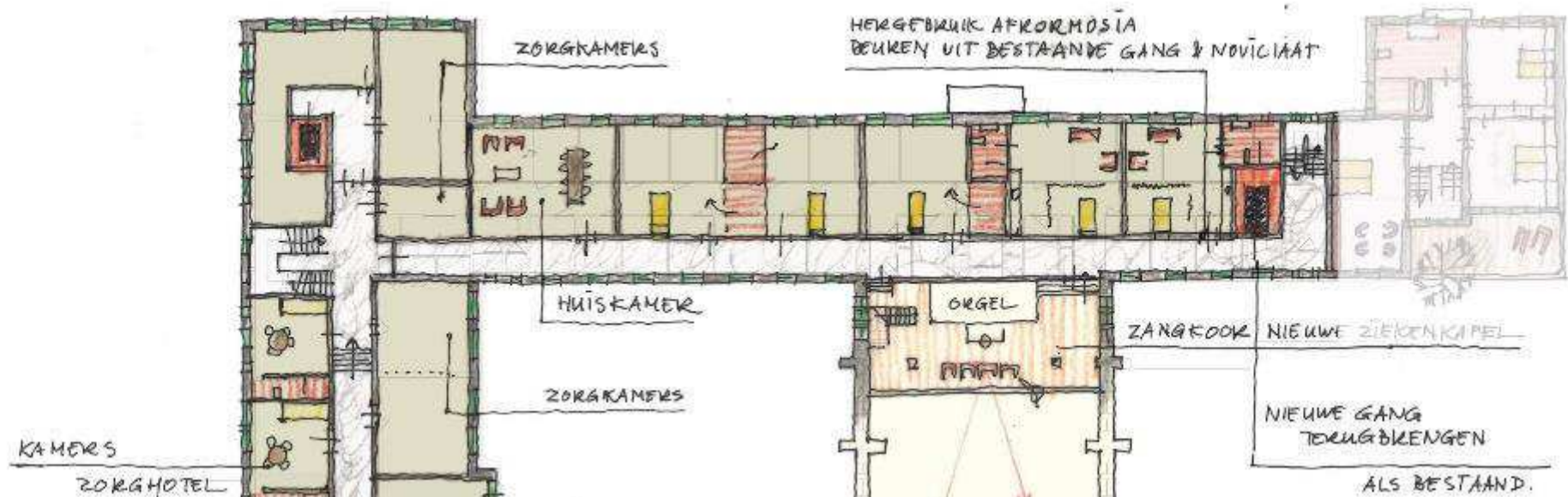
# ZORGHUIS



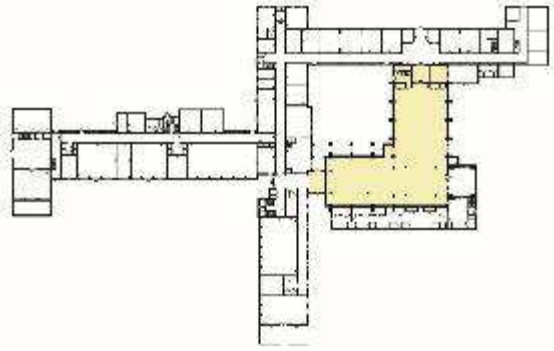
Herontwikkeling klooster, voortbordurend op 'samenwonen', 'leren en zorgen', 'aangenaam verblijven' en 'bezinning & bezieling'



Begane grond nieuwe situatie



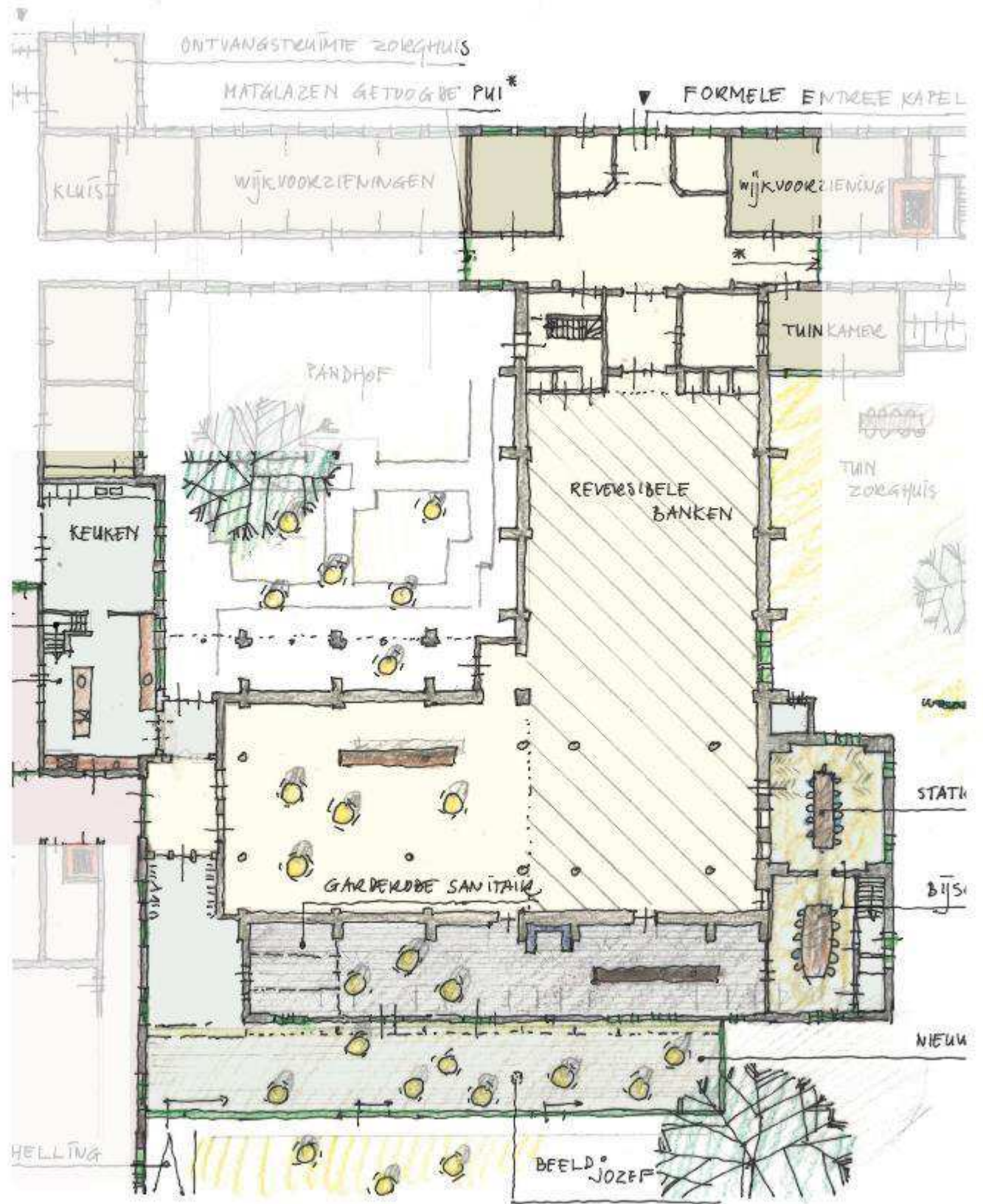
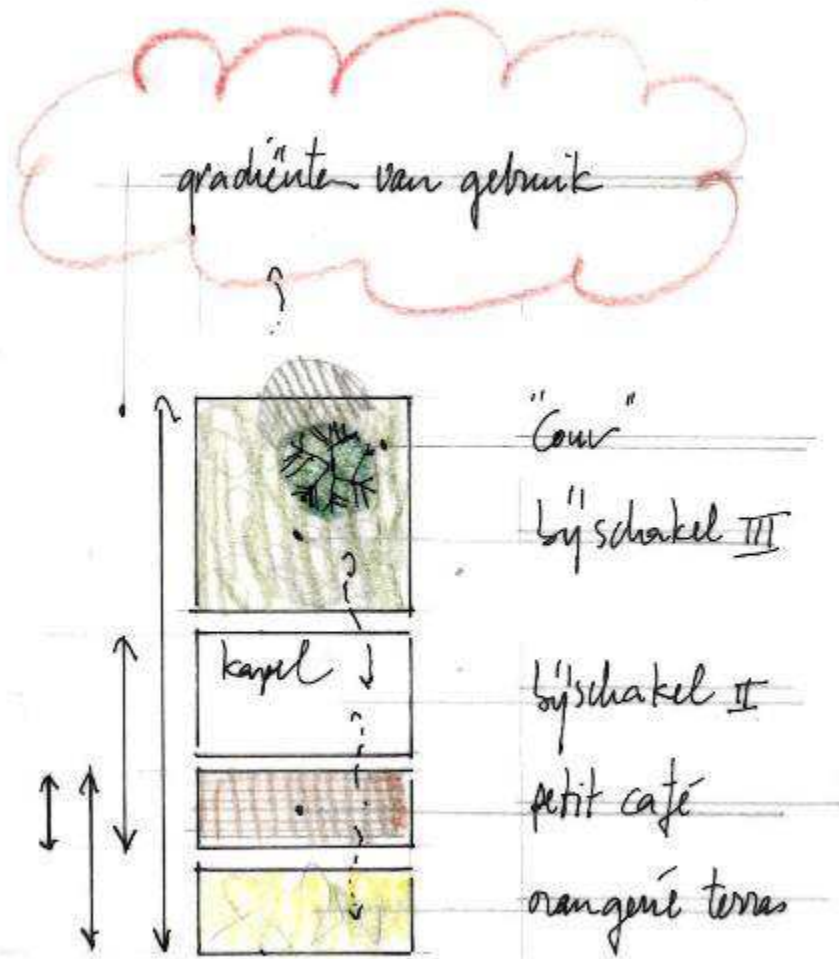
Eerste verdieping nieuwe situatie



## KAPEL

Gebruik voor bewoners, gebruikers en voor de stad

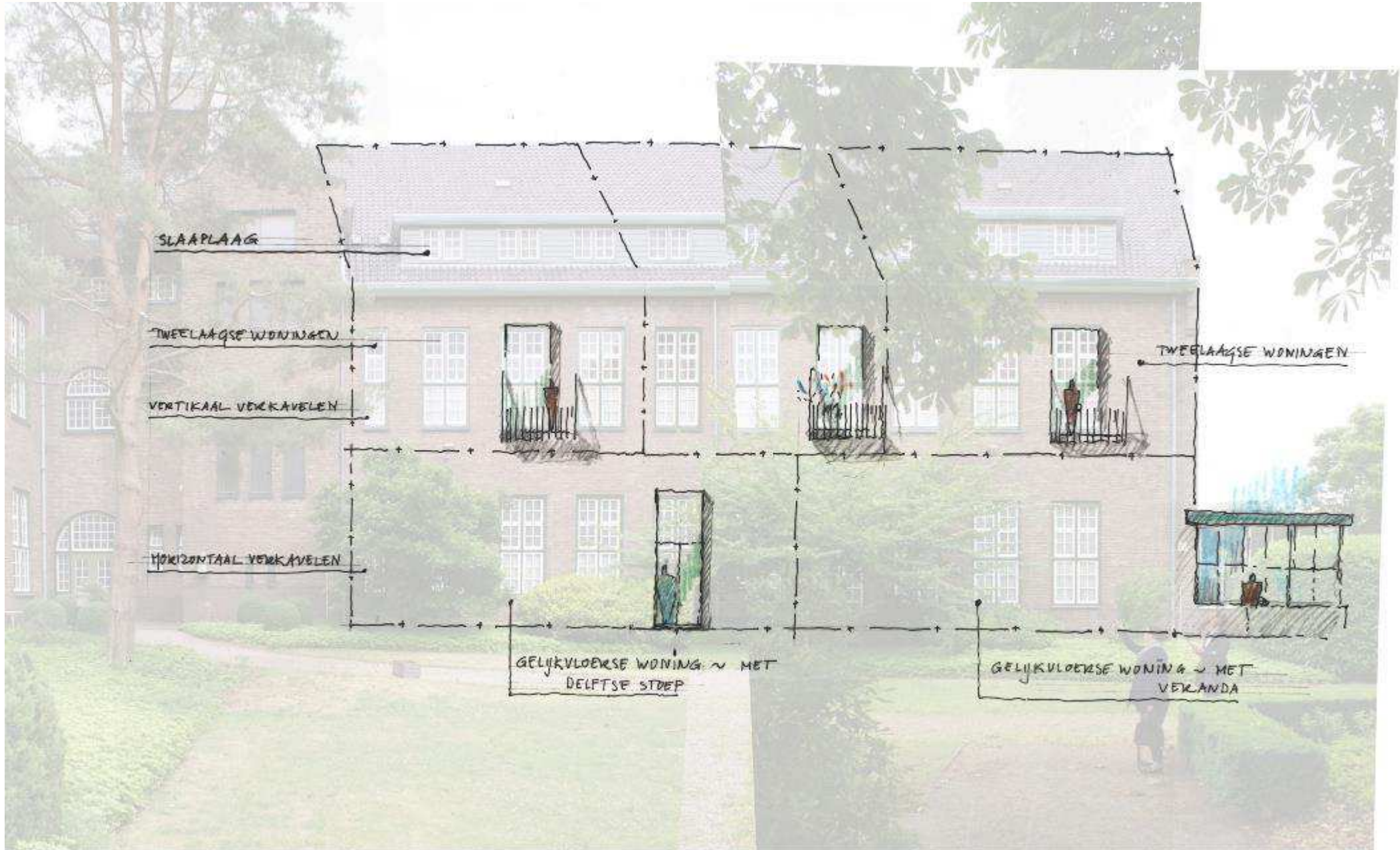
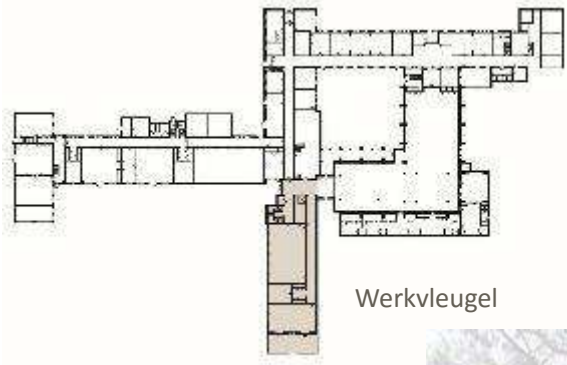




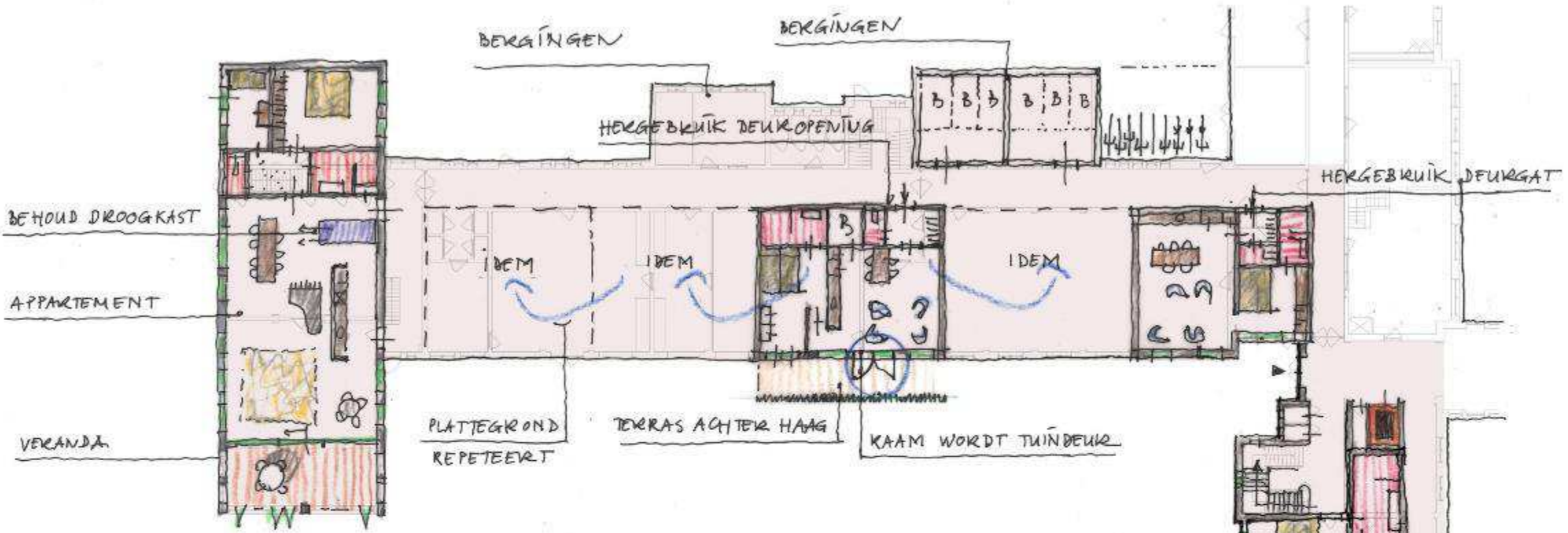
Serre vrijwaart kapel van veranderingen



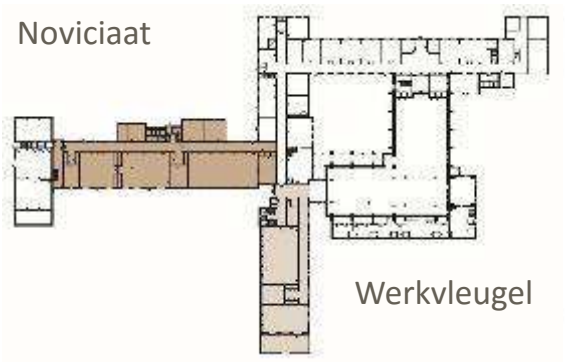
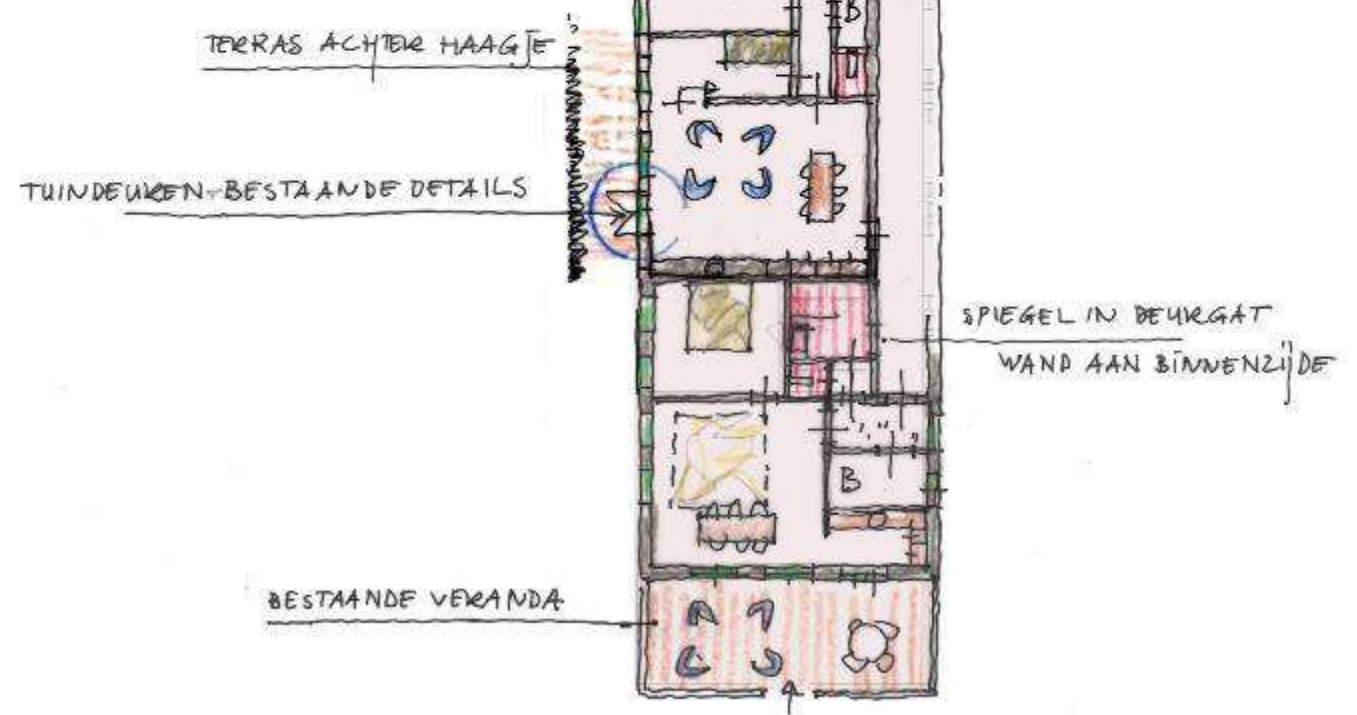
# WONEN

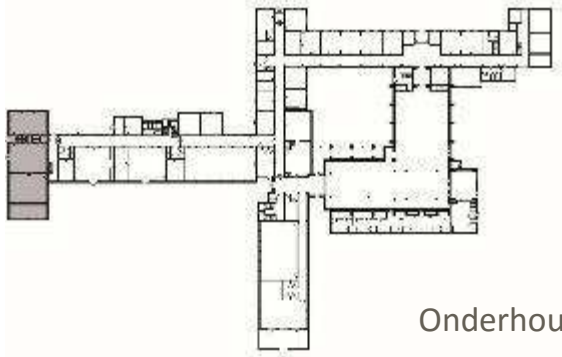


'Function Follows Form'

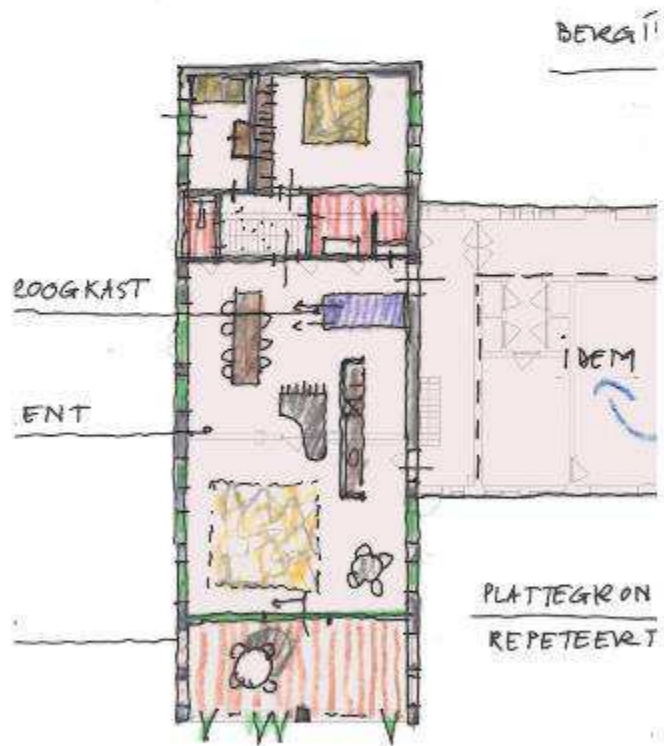


Begane grond nieuwe woonvleugels

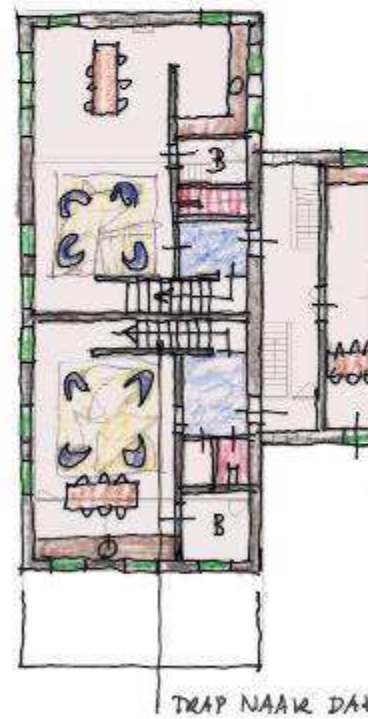




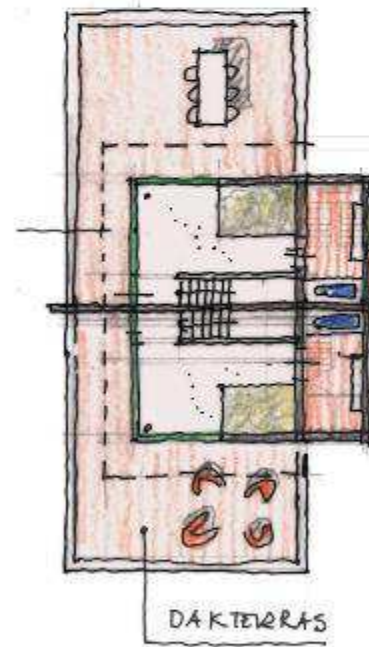
Onderhoudsvleugel



Begane grond



1e Verdieping



2e Verdieping



Voorbeeld opzet monumentale woning



Toevoegingen klooster: een nieuwe tijdslaag

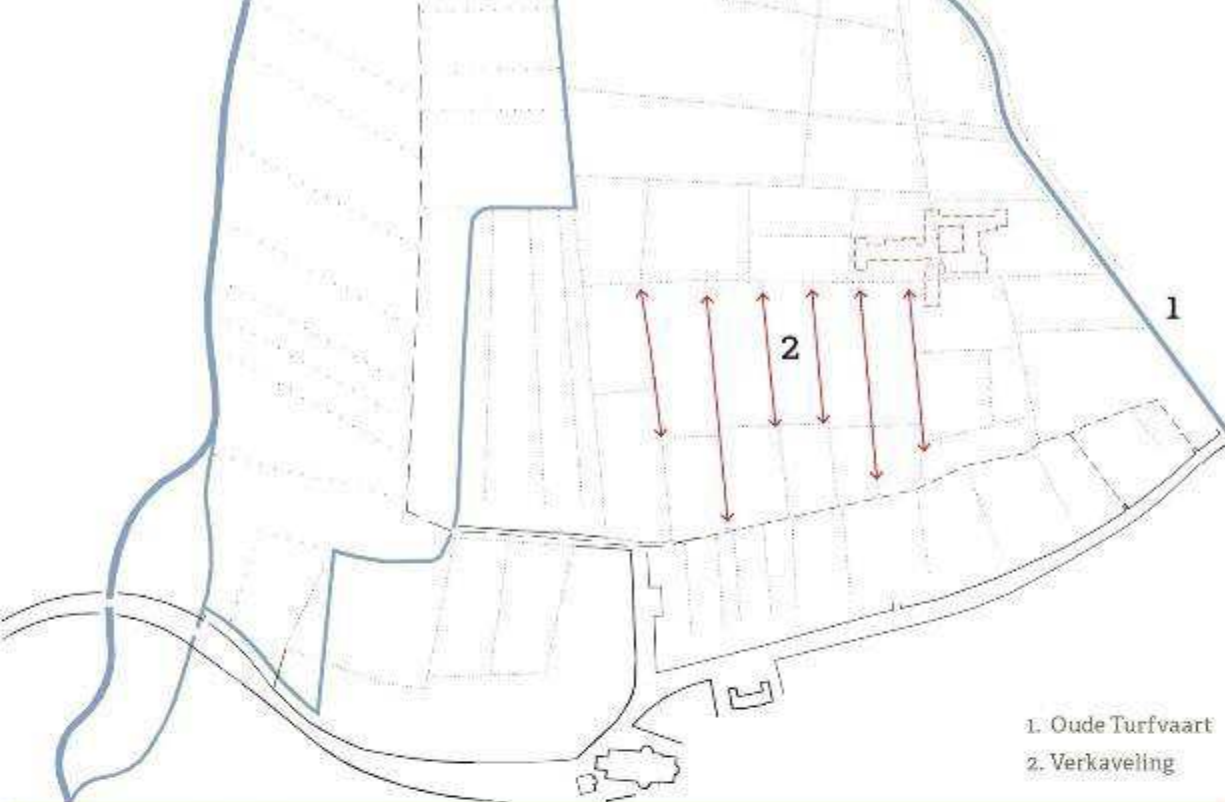




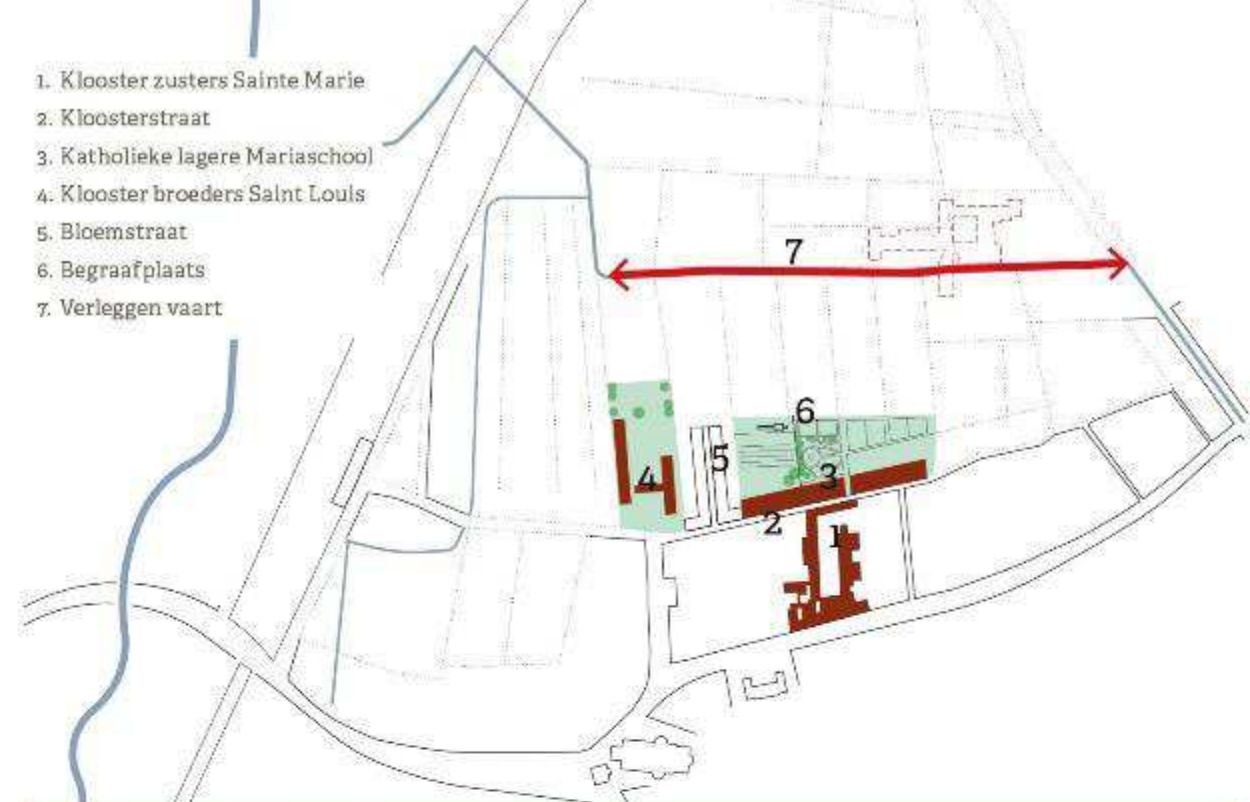


Nieuwe ontwikkelingen aan de randen

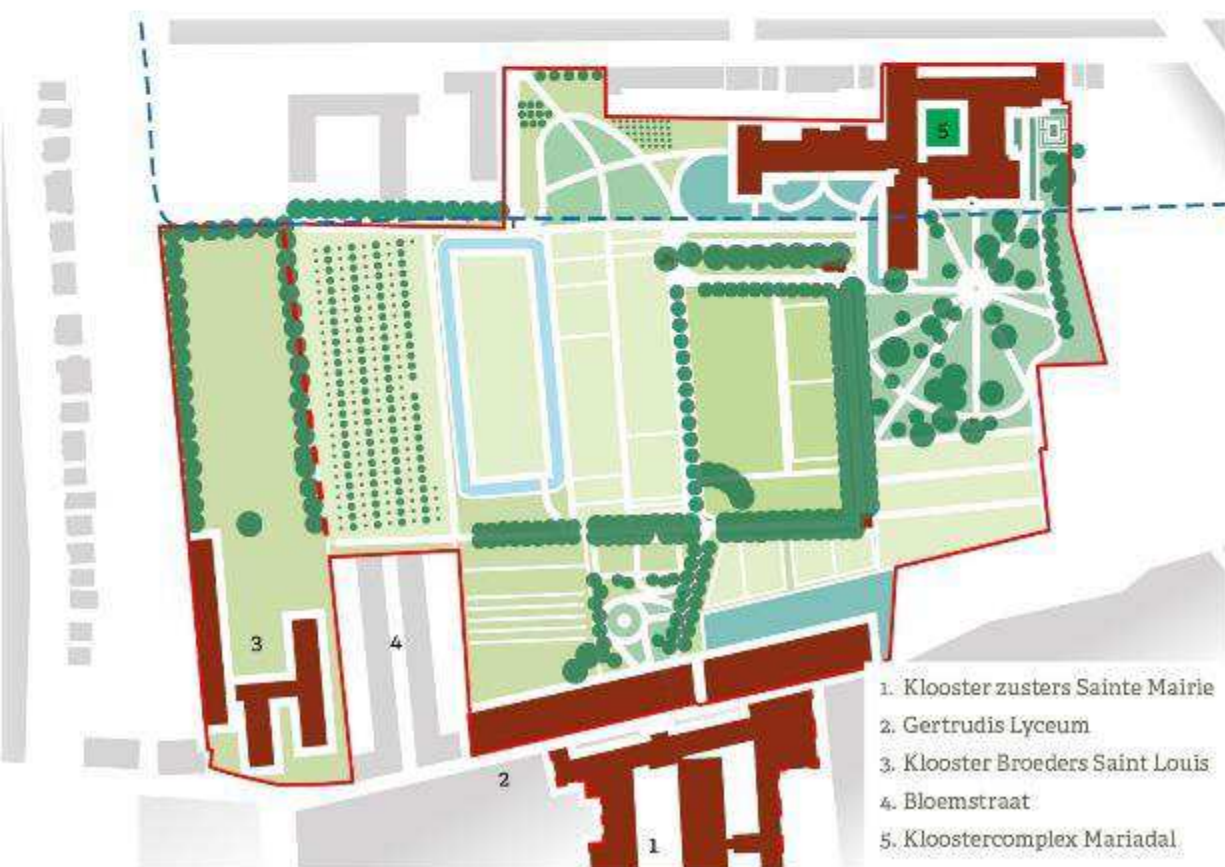
1. Wending naar een nieuwe wereld
2. Een zielvolle herbestemming
- 3. Hortus conclusus**
4. Duurzaamheid



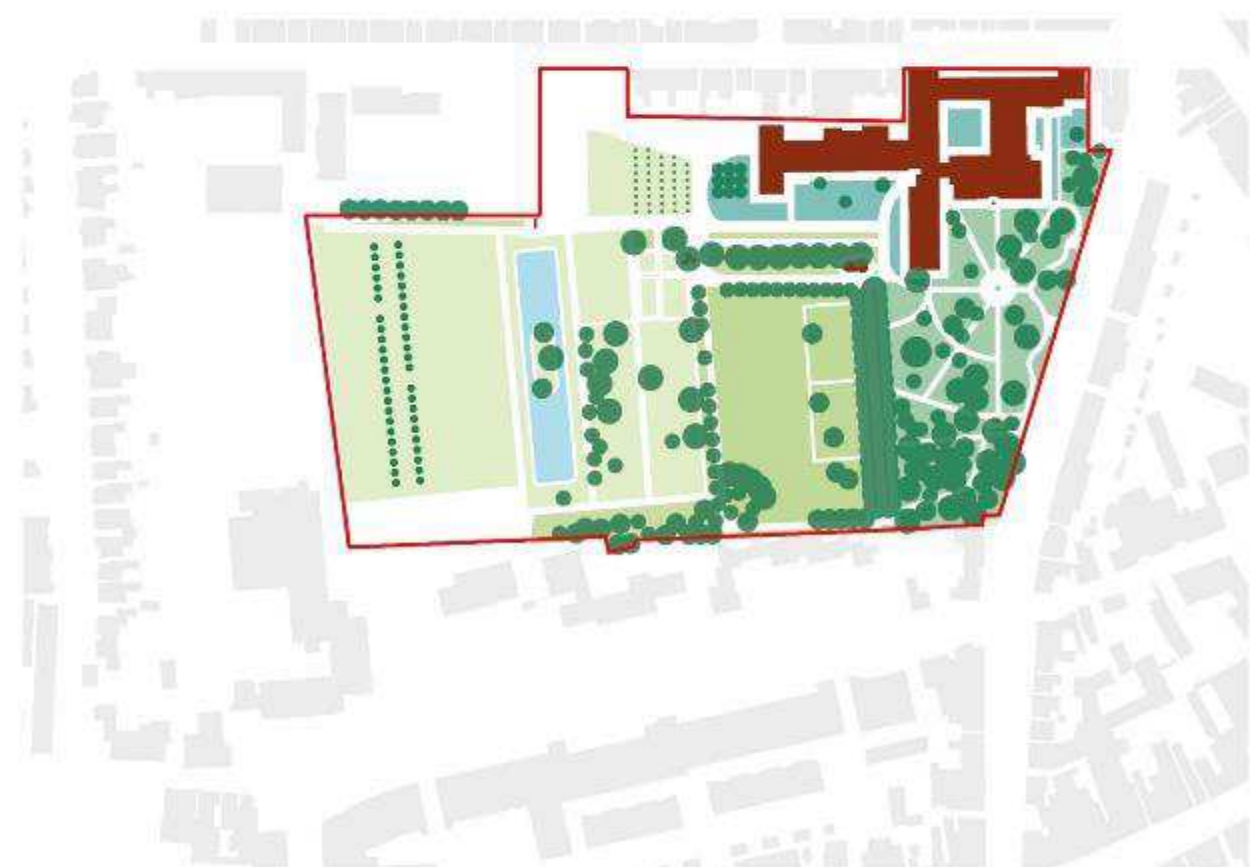
1750 - Verkaveling + Waterstructuur



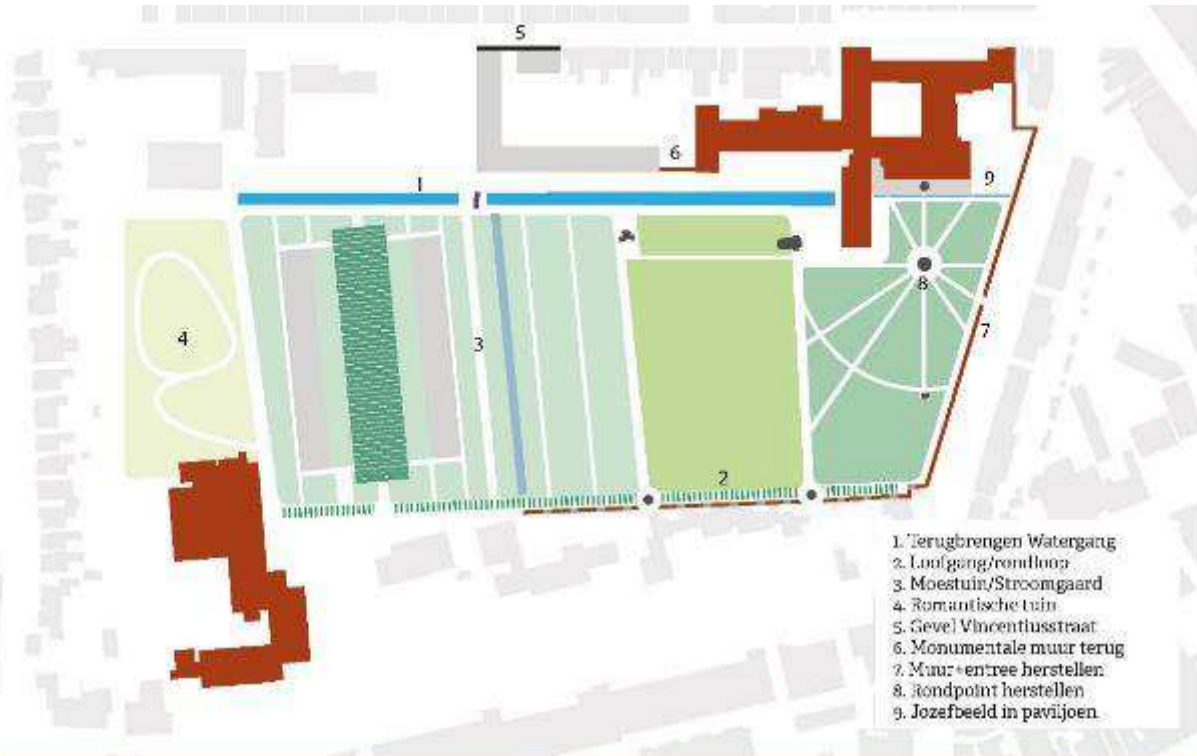
1910 - Ontstaan Kloosterensemble + Verleggen Vaart (1850)



1934 - Hoogtijdagen Kloosterensemble



2017 - Huidige begrenzing Mariadal

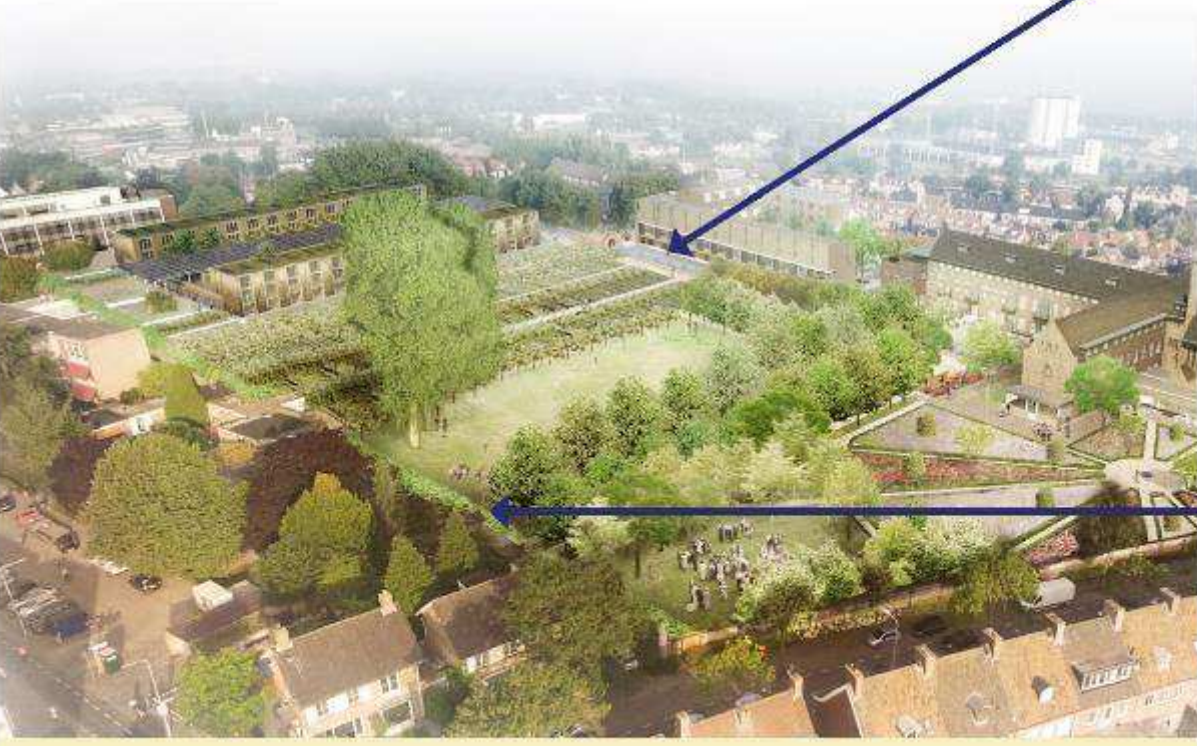


1. Terugbrengen Watergang
2. Loofgang/ronddoop
3. Moestuin/Stroomgaard
4. Romantische tuin
5. Gevel Vincentiusstraat
6. Monumentale muur terug
7. Muur + entree herstellen
8. Rondpunt herstellen
9. Jozefbeeld in paviljoen

Ontwerpelementen Cultuurhistorie



Terugbrengen Watergang



Hortus conclusus tussen Kloostergebouw en Stadhuis



Loofgang

Vincentiusstraat

Vincentiusstraat



Burgemeester Prinsensingel

Oliemolen

Kloosterstraat

Kloosterstraat

Het Plan van de Toekomst

Sport en spel

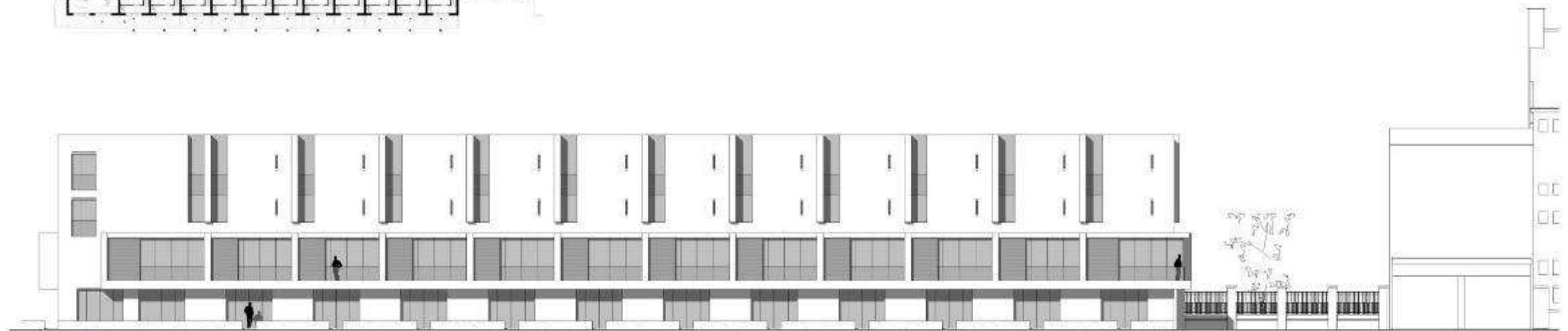
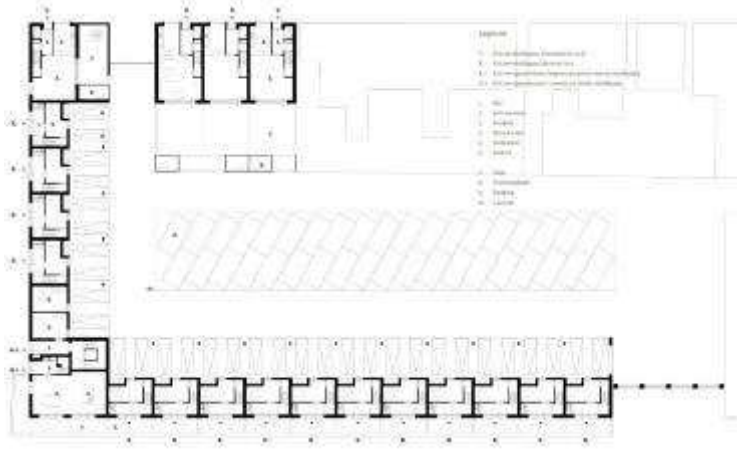
Landbouw

Ornament

Woningbouw

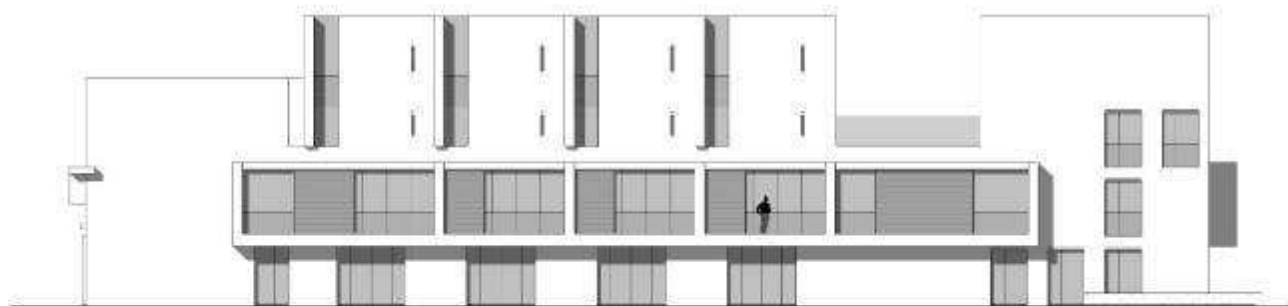
Waterloopje



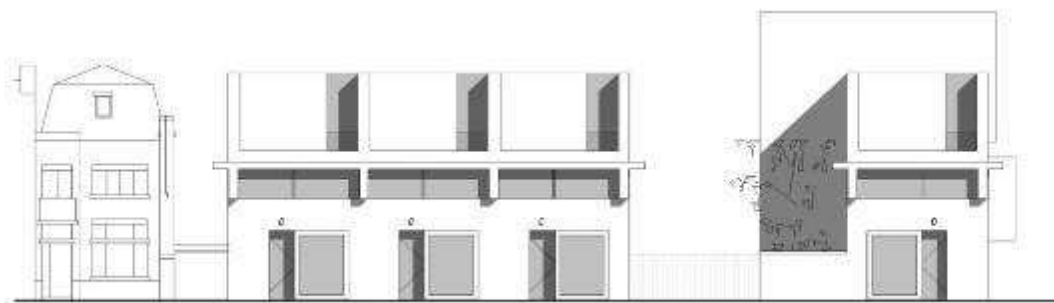


Zuidgevel aan zijde kloostertuin

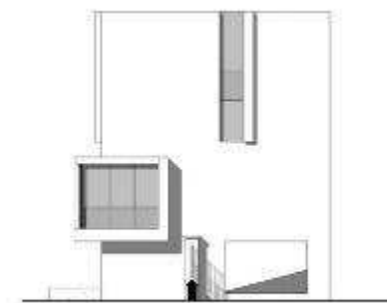
Nieuwe positie monumentale kloostermuur, tussen nieuwbouw en onderhoudsvleugel



Westgevel aan zijde De Ruigte



Noordgevel aan zijde Vincentiusstraat

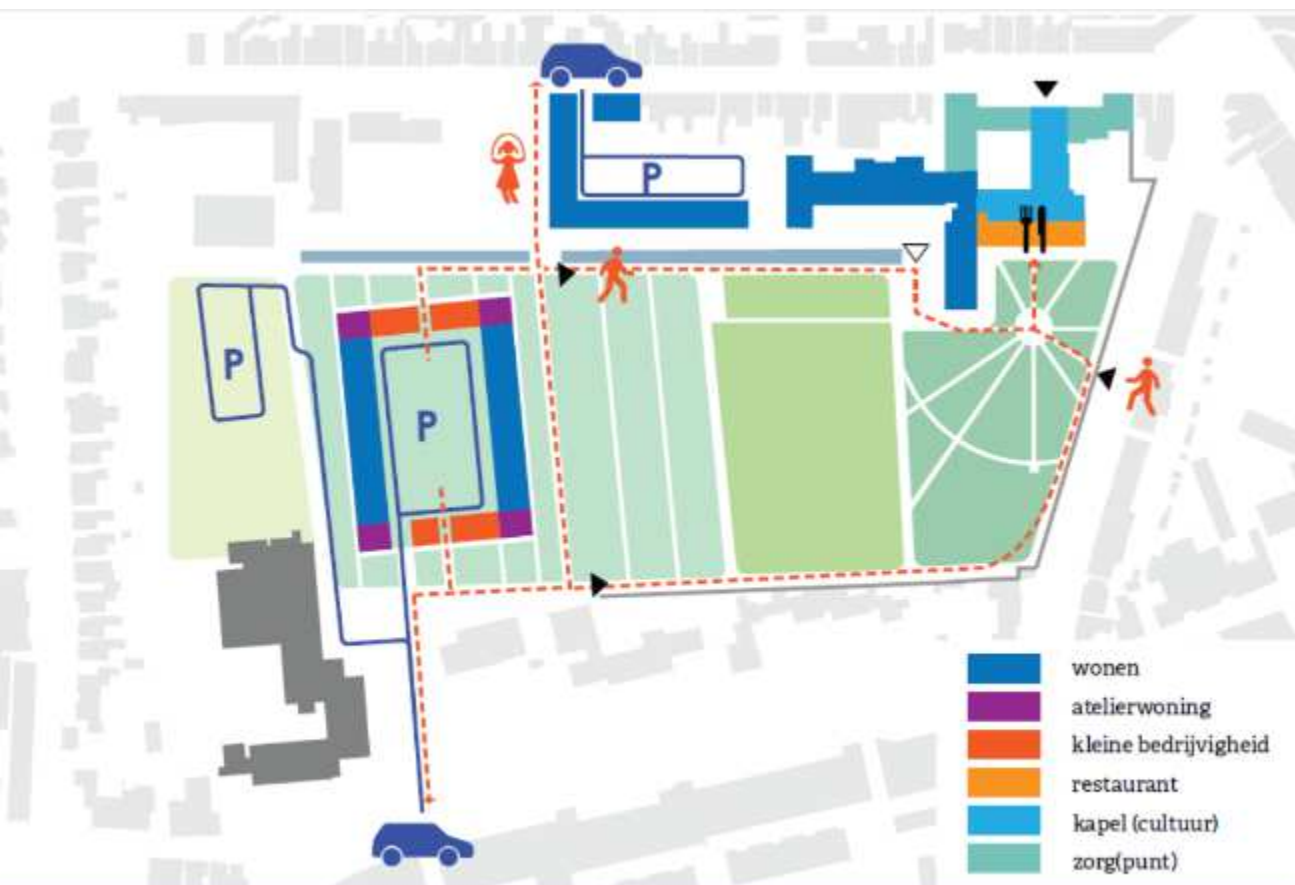


Oostgevel aan zijde onderhoudsvleugel

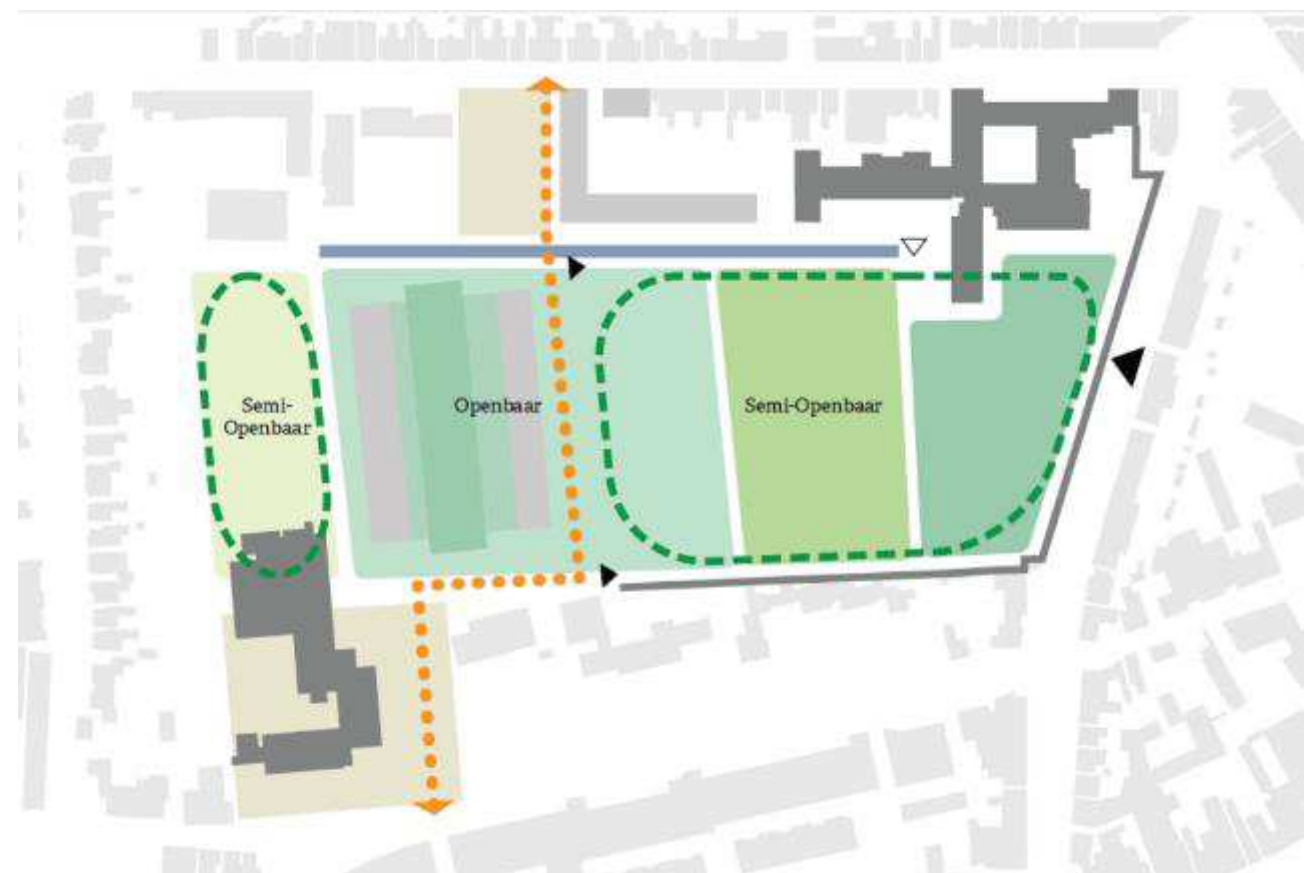






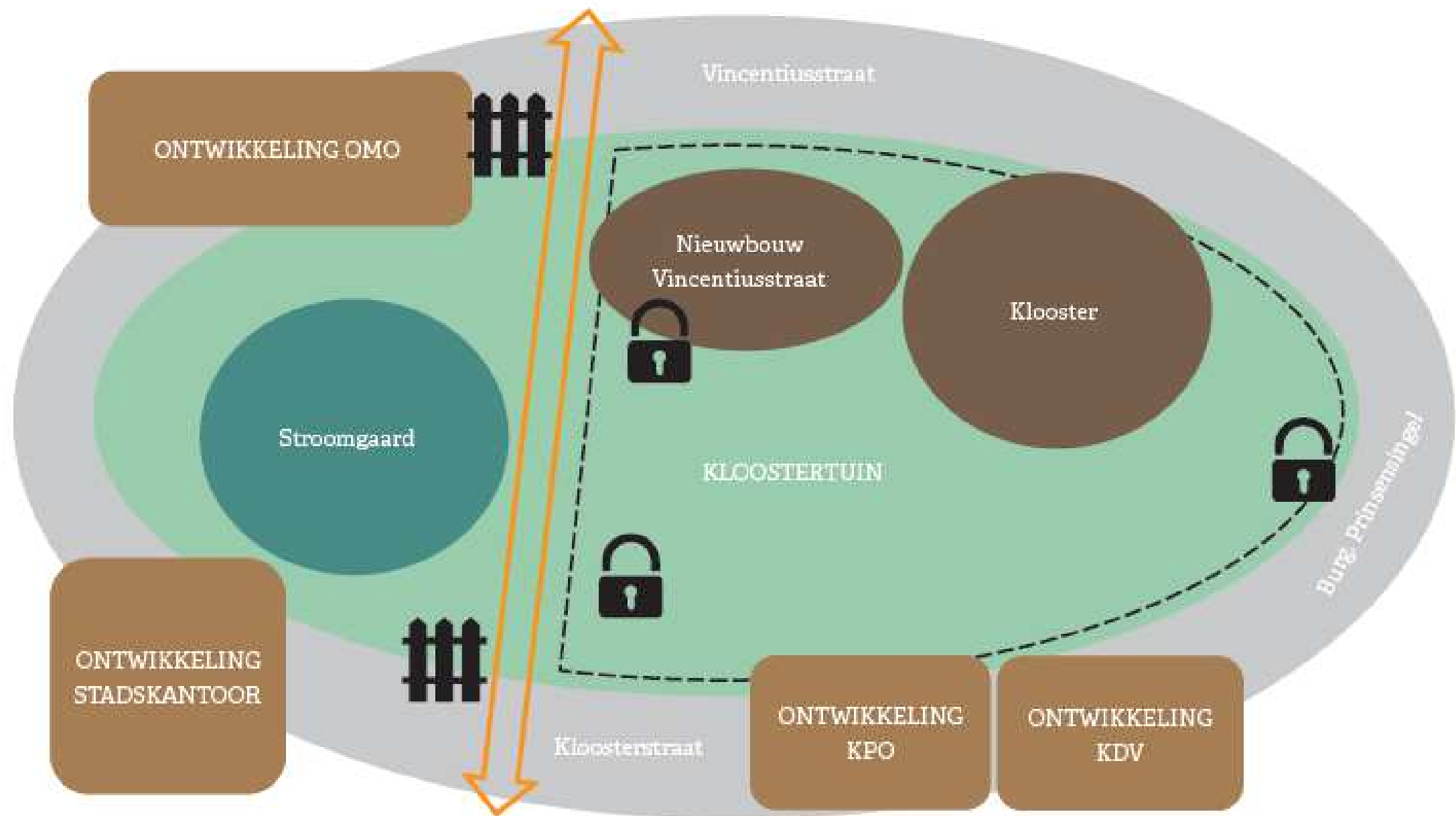


Stromen

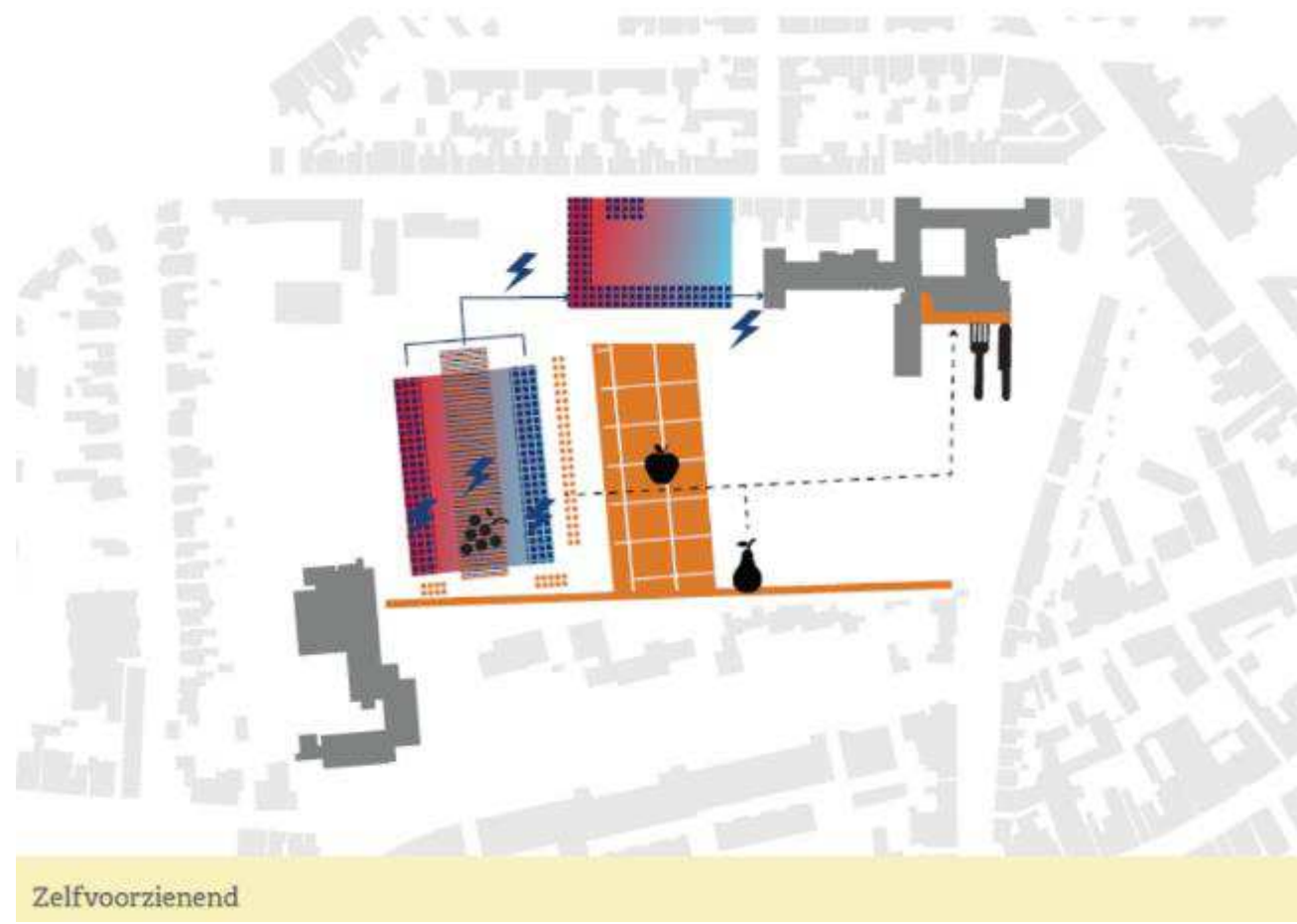
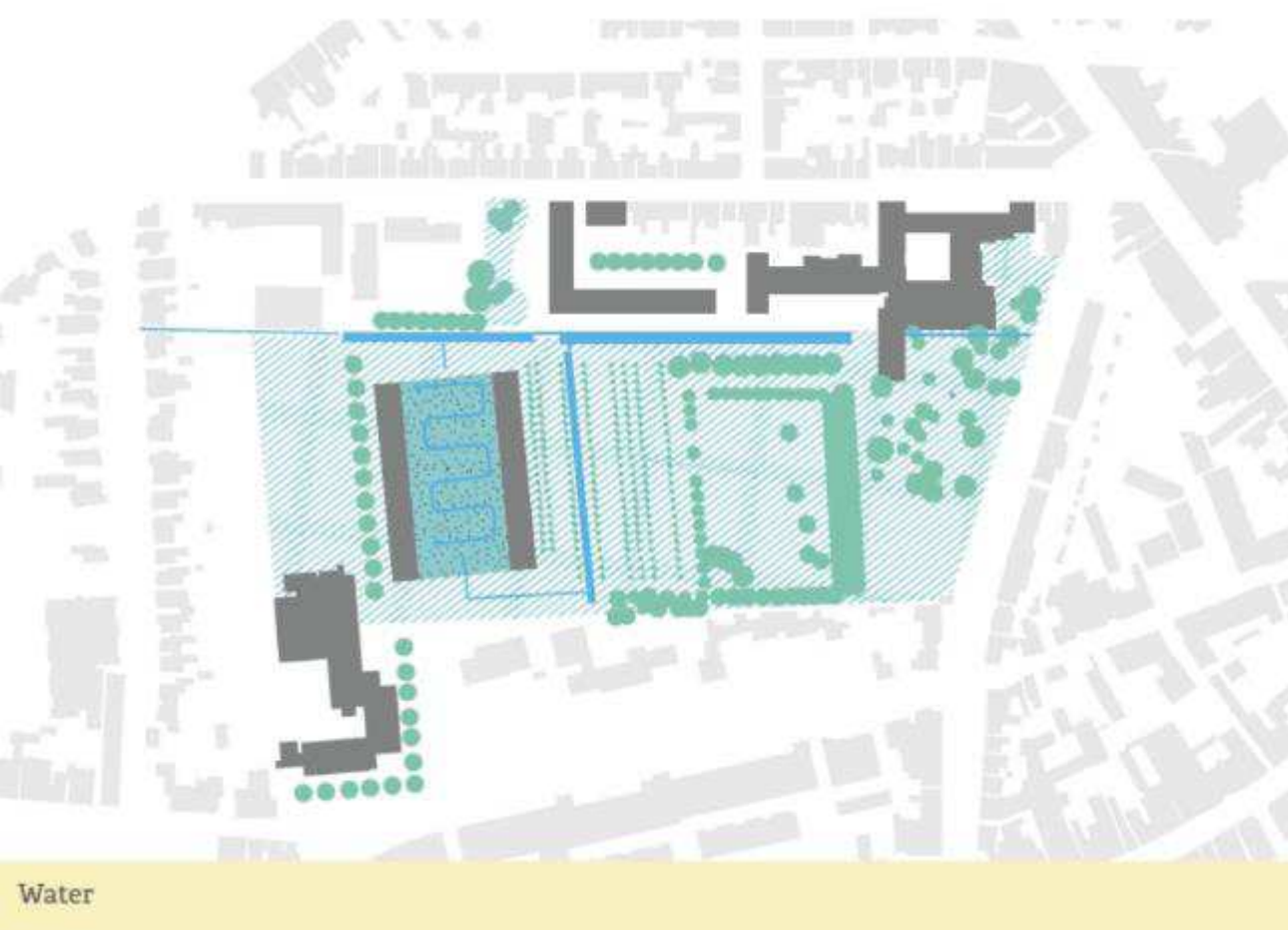


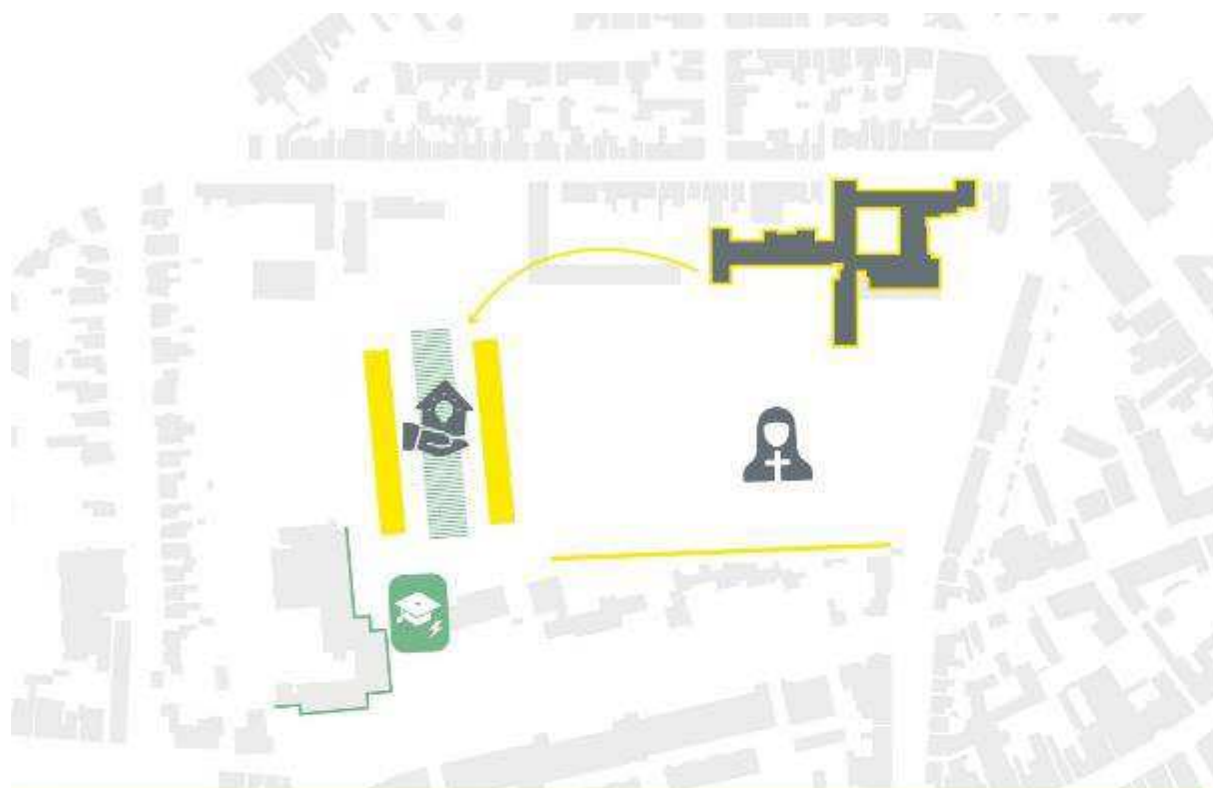
Toegankelijkheid

# Toegankelijkheid



1. Wending naar een nieuwe wereld
2. Een zielvolle herbestemming
3. Hortus conclusus
- 4. Duurzaamheid**





Educatie

### Dit is wat we concreet doen

#### Verduurzaming van het monumentale vastgoed

- We behouden zoveel als mogelijk is
- We isoleren maximaal en verhogen daarmee de behaaglijkheid
- Tegelijkertijd verlagen we de energielast
- We wekken onze eigen energie op

#### Duurzame nieuwbouw

- We combineren functies slim waar het kan
- We bouwen innovatief, hoogwaardig en toekomstgericht
- Met de beste materialen, efficiënt en bijna-energie neutraal
- Hiermee anticiperen we op de norm voor 2021
- We laten zien dat economie en duurzaam samengaan

